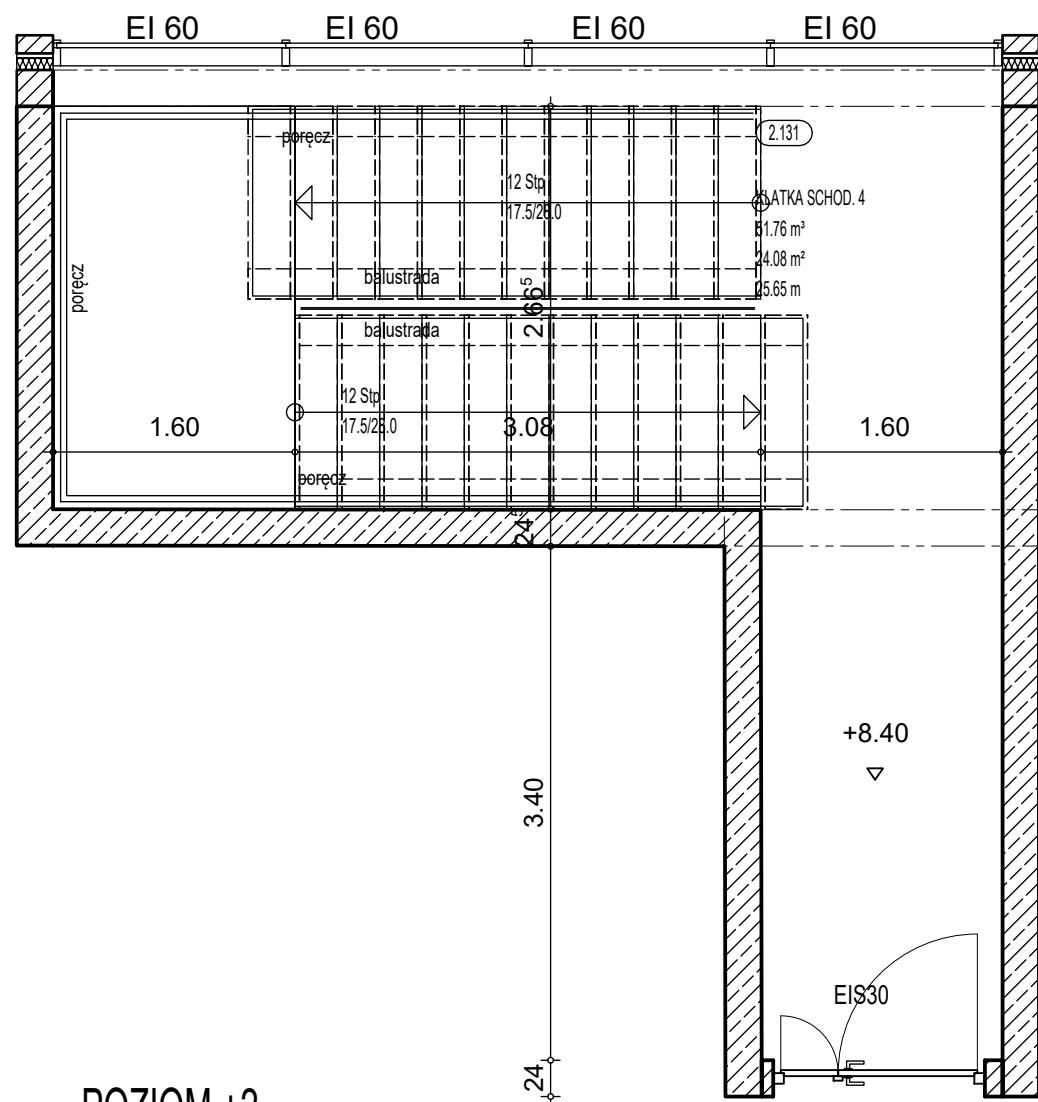
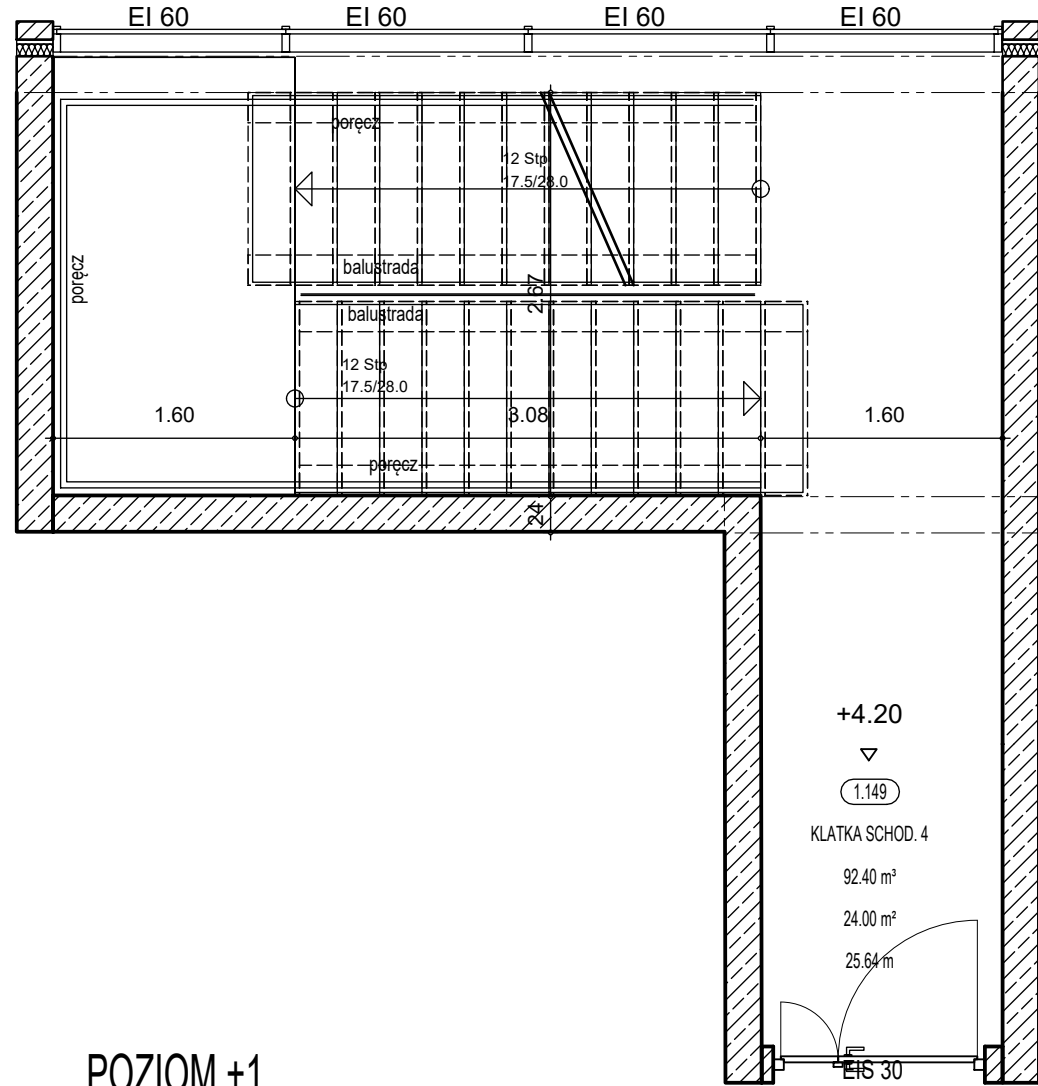


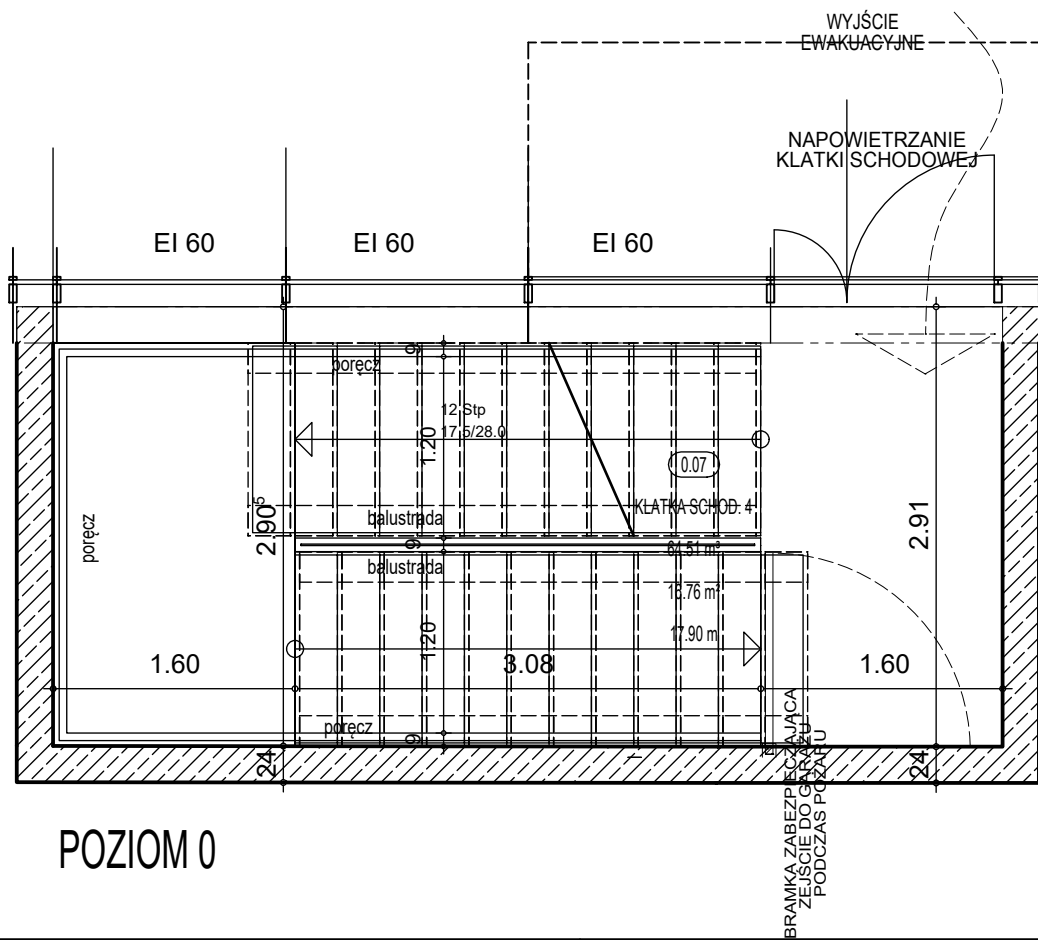
POZIOM +3



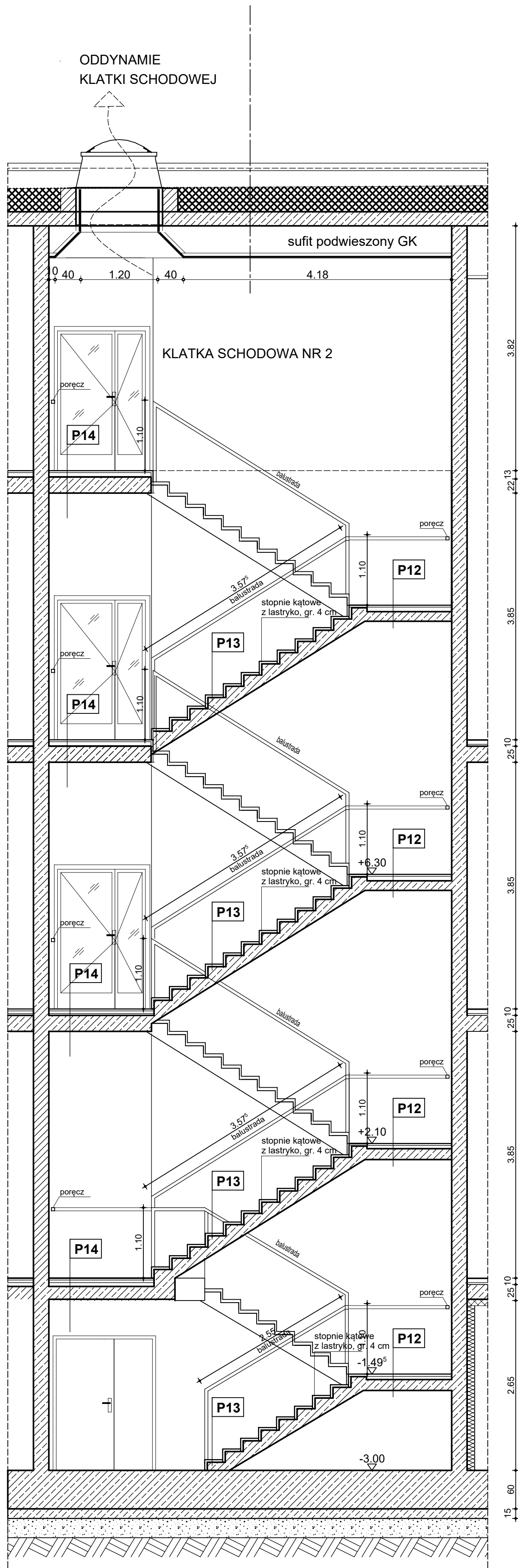
POZIOM +2



POZIOM +1



POZIOM 0



PRZĘKÓJ 4-4

P12

spoczniki schodów KS

- płytki z lastryko gr. 2,8 cm
- wylewka cementowa 4,0 cm
- izolacja akustyczna 1,0 cm
- podest żelbetowy, wg proj. konstr.

P13

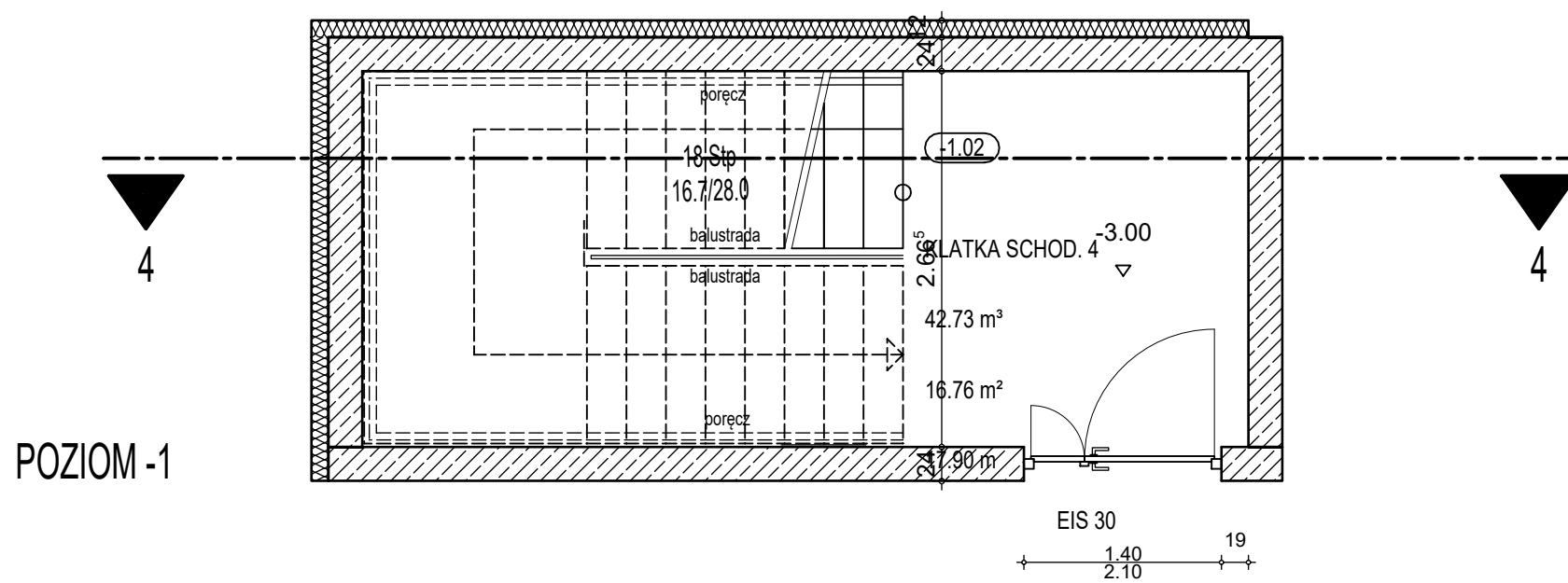
warstwy biegu schodów

- stopnie (kątowe, typu L) z lastryko gr. 4,0 cm
- izolacja akustyczna 1,0 cm
- płyta żelbetowa, wg proj. konstr.

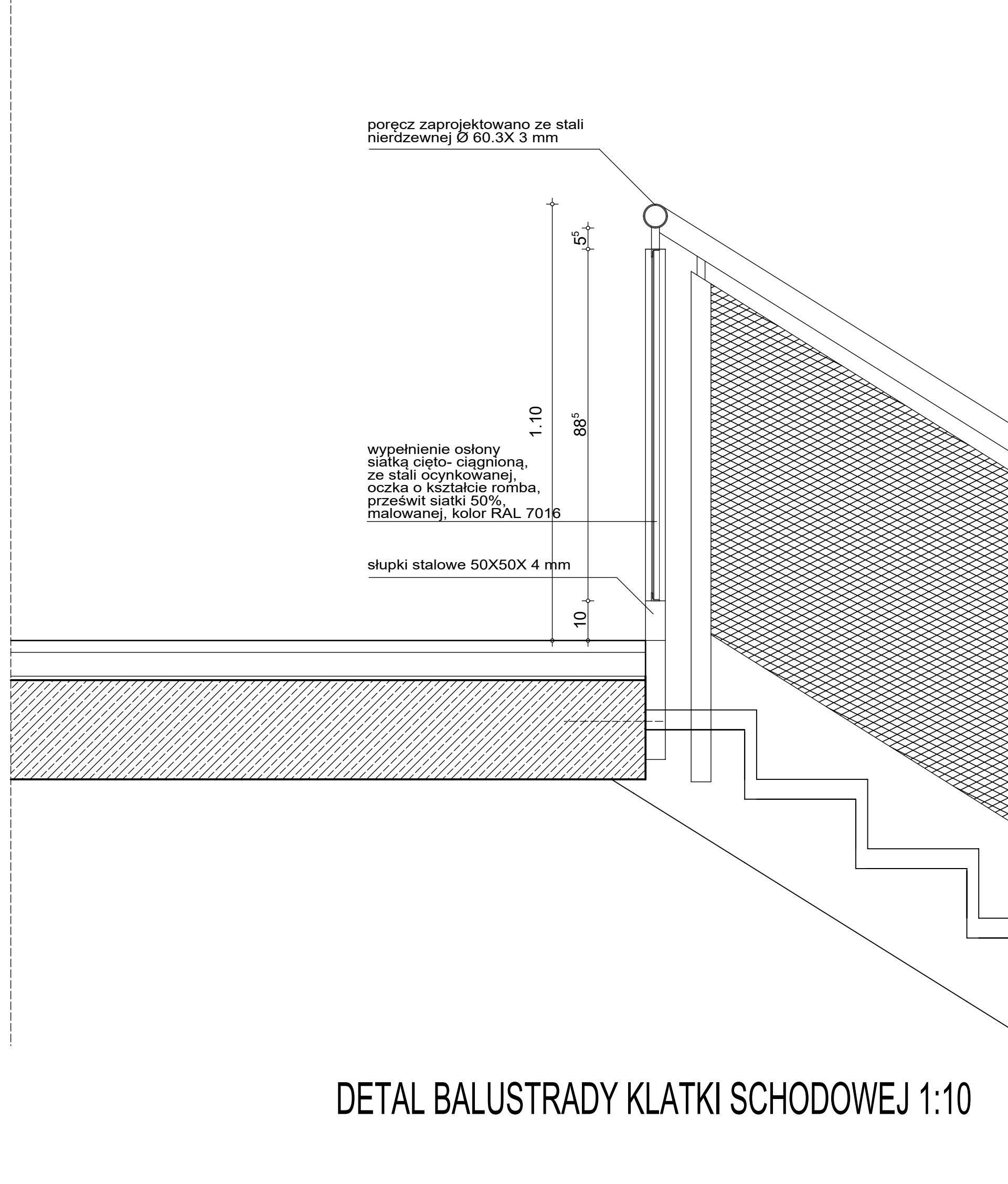
P14

warstwy stropu/ klatki schodowej:

- warstwa wykończeniowa (płyty z lastryko) gr. 2,8 cm
- wylewka cementowa 6,0 cm
- folia PE
- izolacja akustyczna 4,0cm
- strop żelbetowy, gr. 22,0 cm, wg proj. konstr.
- sufit podwieszony akustyczny



POZIOM -1



DETAL BALUSTRADY KLATKI SCHODOWEJ 1:10

INDEKS OPIS REWIZJI DATA

WYSOKOŚĆ DRZWI, OKIEN PODANE
SĄ OD POZIOMU WYKOŃCZONEGO

W WYKONASTWIE STARANNIE
UWZGLĘDNIĆ WYTYCZNE I OBLICZENIA
KONSTRUKCYJNE

WSZYSTKIE WYMIARY MUSZĄ BYĆ PRZEZ
WYKONAWCĘ SPRAWDZONE, W PRZYPADKU
ROZBIEŻNOŚCI WYMIARÓW NALEŻY
NIEZWŁOCZNIE POWIADOMIĆ KIEROWNIKA
BUDOWY

PROJEKT WYKONAWCZY

ART PROJEKT K&M Sp. z o.o. ul. Strzelnicza 2, 83-400 Kołobrzeg NIP 591-163-58-00, Regon 220376462 tel/fax +48 58 680 83 69	1013-20
INWESTOR: Uniwersytet Morski ul. Morska 81-87 81-225 Gdynia	SKALA 1:50,10
INWESTYCJA: "Budowa obiektu Akademika Domu Studenckiego Uniwersytetu Morskiego w Gdyni ul. Morskiej 81-87 na dz. nr 883, 885 obręb 0015 Grabówek"	NR RYS. D34
KLATKA SCHODOWA 4	DATA 02.2026
PROJEKTANT: mgr inż. arch. Jarosław Krause nr. 11182/06 w spółdzielni architektonicznej do projektowania bez ograniczeń	
SPRAWDZAJĄCY: mgr inż. arch. Szymon Kleinschmidt nr. 811/RODOKW/2015 w spółdzielni architektonicznej do projektowania bez ograniczeń	